



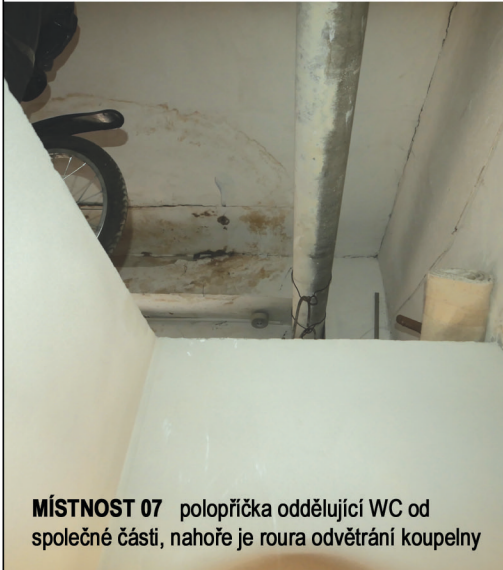
MÍSTNOST 03 obývací pokoj s přístupy do vedlejších ložnic, okna do Vítězné s obkladem parapetů, na stropě zbytky po obložení



MÍSTNOST 03 obývací pokoj, dveře D/4 do kuchyně. Osekaná zeď při nedokončené rekonstrukci od posledního nájemce



MÍSTNOST 04 ložnice, zazděný dveřní otvor do předsíně č.05. Vpravo neomítnutá sousední zeď z nedokončené rekonstrukce posledním nájemcem



MÍSTNOST 07 polopříčka oddělující WC od společné části, nahoře je roura odvětrání koupelny



MÍSTNOST 05 vstupní předsíň, dveře na pavlač s nadsvětlíkem



MÍSTNOST 02 ložnice, na stropě zbytky po nalepení obkladu, vlevo dveře D/6 do obývacího pokoje



MÍSTNOST 06 koupelna, snížený pohled ze sololitových desek, vlevo pod stropem odvětrání koupelny rourou přes společnou místnost záchodů na fasádu



MÍSTNOST 01 kuchyně, dveře D/7 do koupelny, nízké dodatečné dveře D/8 na WC vpravo dveře na pavlač D/1, plynová karma odkouřená přes prostor půdy nad střechu



MÍSTNOST 01 kuchyně, průchod do obývacího pokoje, vpravo dveře D/7 do koupelny

VÍTEŽNÁ 531/13 PRAHA 5

UDRŽOVACÍ PRÁCE A STAVEBNÍ ÚPRAVY BYTU č. 13/2 V 4.NP

INVESTOR: MĚSTSKÁ ČÁST PRAHA 5, 14 ŘÍJNA 1381/4, PRAHA 5
ZASTOUPEN: CENTRA A.S., PLZEŇSKÁ 3185/5B. PRAHA 5

GENERÁLNÍ Ing.arch. FRYDECKÝ VÁCLAV
PROJEKTANT: PATA&FRYDECKÝ ARCHITEKTI S.R.O.
U ŽELEZNÉ LÁVKY 8 PRAHA 1

PROJEKTANT Ing.arch. FRYDECKÝ VÁCLAV
DÍLČÍ ČÁSTI: PATA&FRYDECKÝ ARCHITEKTI S.R.O.
U ŽELEZNÉ LÁVKY 8 PRAHA 1

JEDNOSTUPŇOVÝ PROJEKT

ČÁST:
D.1 ARCHITEKTONICKO STAVEBNÍ

NÁZEV VÝKRESU:
FOTODOKUMENTACE

DATUM: 03.2018 ČÍSLO VÝKRESU:
MĚŘÍTKO: 1 : 72

E.01.02